



## Rågø

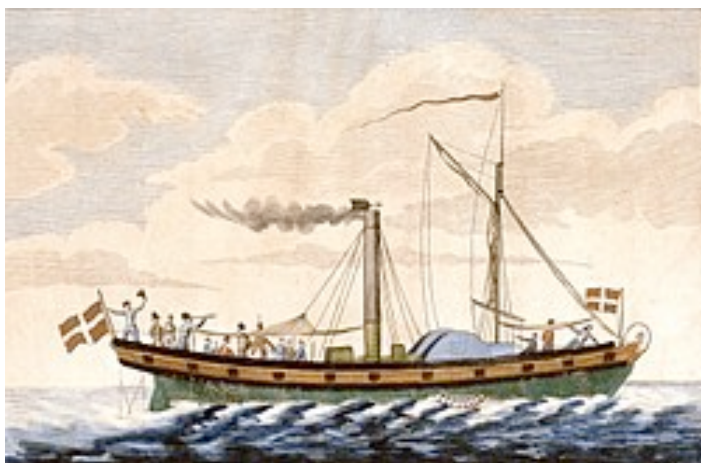
Rågø er en lille ubeboet ø i Smålandsfarvandet på 0,8 km<sup>2</sup>. De sidste beboere forlod øen i 1960'erne. Øen har sammen med nabøen Rågø Kalv været ejet af Aage V. Jensen Naturfond siden 1998. Foto: Aage V. Jensen Naturfond.

Fondens formål er at bevare oprindelige danske træer og buske. Da øerne ligger isoleret, er muligheden for bestøvning fra fastlandet minimal. Derfor er øerne i dag en national plantebank, og øernes overdrev og strandenge er yngleplads for vade- og svømmefugle.

Øerne er nu udpeget som EU-fuglebeskyttelsesområde og EU-habitatområde og er desuden omfattet af Ramsarkonventionen. Der er også dådyr på Rågø, hvor der er fri adgang i dagtimerne, undtagen i yngleperioden.



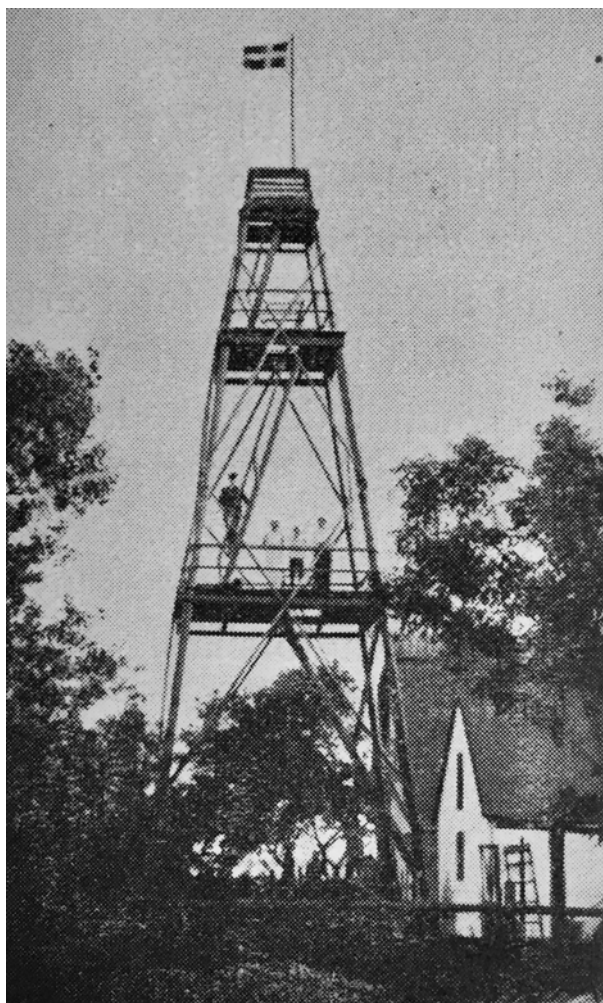
Rågø blev betjent af lodseriet på Fejø fra 1851, men der var lodser på Rågø fra 1872 til 1950'erne.



Den spæde begyndelse på at hjælpe skibene ud for Rågø opstod omkring 1820, hvor hjuldamperen Caledonia begyndte at sejle i fast rutefart mellem København og Kiel med flere stop i havne på Møn, Falster og Lolland, hvor passagerer kunne stige af og på. Undervejs blev der efter aftale tændt lys om natten flere steder langs kysten, bl.a. i vinduet på en gård på Rågø, hvor et vokslys var tændt i seks timer. Det førte til, at vokslyset blev afløst af en lods, som ofte lå ude havet og ventede på skibenes ankomst.

Det første lodshus blev opført i 1875, hvor der blev udmatrikuleret et lille areal fra den ene af øens to hovedgårde, hvor der blev opført et lodshus. Det overtog staten i 1907. Dengang var der 30 beboere på øen. Senere opførte lodsvæsenet et nyt lodshus.

Det nye lodshus havde tre stuer, køkken, spisekammer, kælder, to værelser og et stort loftsrum. Til huset hørte brændselsrum, vaskehus, værksted, svinesti og kostald, et udkigstårn og en bådebro.



*Lodsbåden på fotoet ovenfor var 18 fod og blev bygget på Fejøs bådbyggeri. Lodsbetjeningen ophørte i 1951, hvor lodsningen blev overtaget af lodseriet på Fejø.*

*Såvidt vides var der ikke et lodstårn ved øens første lodshus. Det næste lodshus fik et lodstårn, der var 18 meter højt. Med den nye placering og det høje lodstårn var der mulighed for at overskue en stor del af farvandet og øerne ved Lollands nordkyst.*



*Til venstre ses lods Johan Frederik Nagel med familie foran lodshuset. Til højre ses lodshuset efter nedlæggelsen af lodseriet på Rågø. Det blev i flere årtier benyttet som feltstation for Københavns Universitet, men efter ophøret af denne funktion blev lodshuset revet ned.*

Carl Christian Jensen var fastlods på Rågø 1872-1898. Johan Frederik Hansen var reservelods på Rågø 1883-1885 og 1898-1909. Derefter fulgte Johan Frederik Nagel fra 1909 til 1923. Hans Nagel Hansen var lods på Rågø 1923-1925, og Sigvard Jørgensen, der var fisker, men boede i lodshuset, fungerede som lods på Rågø til ind i 1950'erne. Han flyttede til Lolland sidst i 1950'erne.

Der boede 38 mennesker på øen i 1906, i 1921 boede der 31 mennesker, men i 1955 var tallet faldet til 21 personer. I dag er øen et naturreservat uden beboelse.

*På kortet nedenfor fra 1776 kan ses, at Rågø lå ved en naturlig ruteplacering for sejlskibe, der skulle fra Storebælt til Bandholm eller Sakskøbing. Lodseriet skulle som alle andre lodserier også stå for udlægning og vedligeholdelse af sømærker.*

Skrevet af Danmarks Lodsmuseumsforening



Lodsvæsenet fastsatte nedennævnte lokaltakster for Rågø Lodseri for året 1941.

Lodsninger.	Skibe under 100 BRT.	Skibe mellem 100-150 BRT.	Skibe paa og over 150 BRT.
<i>Fra Raagø eller Staalby Anduvning til:</i>			
Guldborg (Broen pass.) . . . . .	8 <sup>1</sup> / <sub>2</sub>	9 <sup>1</sup> / <sub>2</sub>	12   <sup>1</sup> / <sub>2</sub>
Masnede . . . . .	12	12	12   2
Gronstund (Skansepynt) . . . . .	12   2	12   3	12   3 <sup>1</sup> / <sub>2</sub>
Karrebæksmunde . . . . .	9 <sup>1</sup> / <sub>2</sub>	10	12
Skælskor Fjord . . . . .	9 <sup>1</sup> / <sub>2</sub>	10	12
Omo Sund eller Omo Staal- grund passeret . . . . .	8 <sup>1</sup> / <sub>2</sub>	9 <sup>1</sup> / <sub>2</sub>	11
Nyborg (Knuulshoved eller Slipshavn) . . . . .	11	11	12   1
Korsør (Nygrund) . . . . .	11	11	12   1
Albuen . . . . .	11	11	12   1
Svendborg Sund (Turo Rev) .	12	12   <sup>1</sup> / <sub>2</sub>	12   2 <sup>1</sup> / <sub>2</sub>

Der blev holdt udkig fra udsigtstårnet på Rågø. Skibe, der fra Søen ønskede lods fra Rågø, kunne enten forudbestille lodsningen fra Oreby Lodsstation eller give signal for lods ved Staalby Anduvning og afvente lodsens ankomst til båden.

Landsætningspengene var 6 kr. om sommeren og 8 kr. om vinteren,

Rejsepengene fra Rågø til Oreby var 10 kr. og Fra Rågø til Bandholm 8 kr.