



Hanstholm



Hanstholm Havns historie begyndte i 1917, hvor det blev besluttet at bygge en havn. Men der gik mange år fra tanke til handling. For havnen blev først indviet i 1967. Ved indvielsen boede der kun ca. 300 indbyggere i Hanstholm. På fotografiet til venstre ses Hanstholm omkring 1960. Men alls skepsis forsvandt. For ti år senere var 126 fiskekuttere hjemmehørende i Hanstholm. Nu kom der færgeforbindelser, som dog senere forsvandt, fiskeauktion, kølehuse og fiskeforarbejdningsfabrikker.



Havnen er i dag Danmarks største konsumfiskerihavn, der skaber beskæftigelse til mere end 1600 personer. Bag tankerne i en lov i 1960 om Hanstholm Havn lå en plan, som byggede på, at havnen skulle være en kombineret fiskeri- og trafikhavn, der ville kunne skabe erhvervsvekst og beskæftigelse og på sigt kunne rumme over 4000 indbyggere.

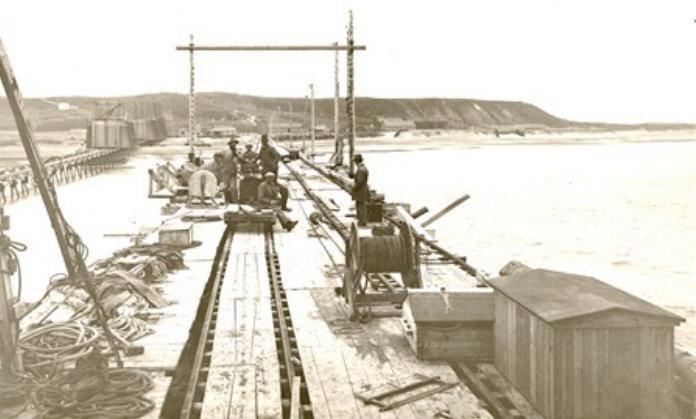
Fotos: Hanstholm Havn og Arkivthy.



I 1900-tallet var lodseriet et kommunalt styret lodseri iht. havneloven og grandfather rights. Efter 2000 blev havnen en kommunal selvstyrehavn og har eget havnelodseri og kan udføre regionallodsnninger. På fotoet ovenfor ses, at havnen fylder væsentlig mere end bebyggelsen omkring havnen i dag. Hanstholm Havn og Thy-Mors Energi samarbejder om at gøre havnen CO2 neutral og selvforsynende med energi. Havnen sigter mod at blive Europas førende konsumfiskerihavn.
Foto: Hanstholm Havn



Det øverste foto til venstre viser, hvordan begyndelsen til Hanstholm Havn så ud i 1926.



På det mellemste foto til venstre ses molearbejdet, som det så ud i 1928. Fotos: Arkiv Thy.



På det nederste foto ses lidt af havnebyggeriet i Hanstholm i 1965. Forrest støbningen af sænkekasser. Foto: Arkiv Thy

Skrevet af Danmarks
Lodsmuseumsforening